

Flexibel | Präzise | Individuell

# Maschinen für die Klebebranche

**Dr. Shufani GmbH & Co.KG**  
**Tape Converting Machines**

Akazienstr. 7  
16356 Werneuchen OT Seefeld  
Telefon: +49 (0)33398 25 40 10

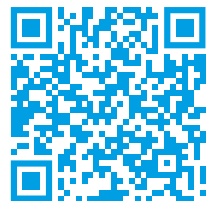
[www.shufani.de](http://www.shufani.de)

**Info**  
[info@shufani.de](mailto:info@shufani.de)

**Service & Wartung**  
[service@shufani.de](mailto:service@shufani.de)

**Bestellungen**  
[order@shufani.de](mailto:order@shufani.de)

Messebroschüre



[www.shufani.de](http://www.shufani.de)



LinkedIn



## Über uns

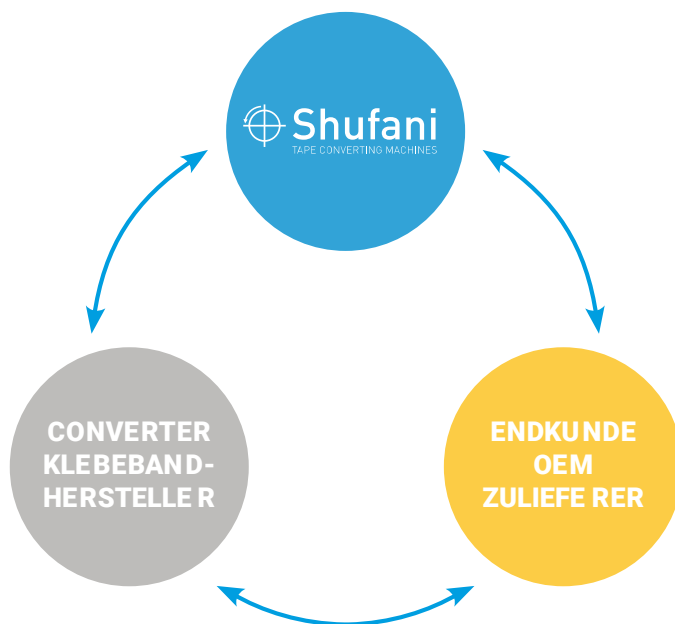


- Seit 1999 Entwicklung und Konstruktion von Sondermaschinen
- Innovatives, Inhabergeführtes Unternehmen
- 23 Mitarbeiter
- Sondermaschinenbauer mit Spezialisierung in der Klebebandindustrie und Automatisierungstechnik
- Maßgeschneiderte Kundenlösungen, ausbaufähige Modulsysteme und Komplettlösungen für die Klebebandbranche
- Für Converter und Endkunden (OEMs, T1, T2, T3)
- 2018 Gründung der SiA - Smart Industrial Academy
- Technische- und Gewerbliche Fortbildung

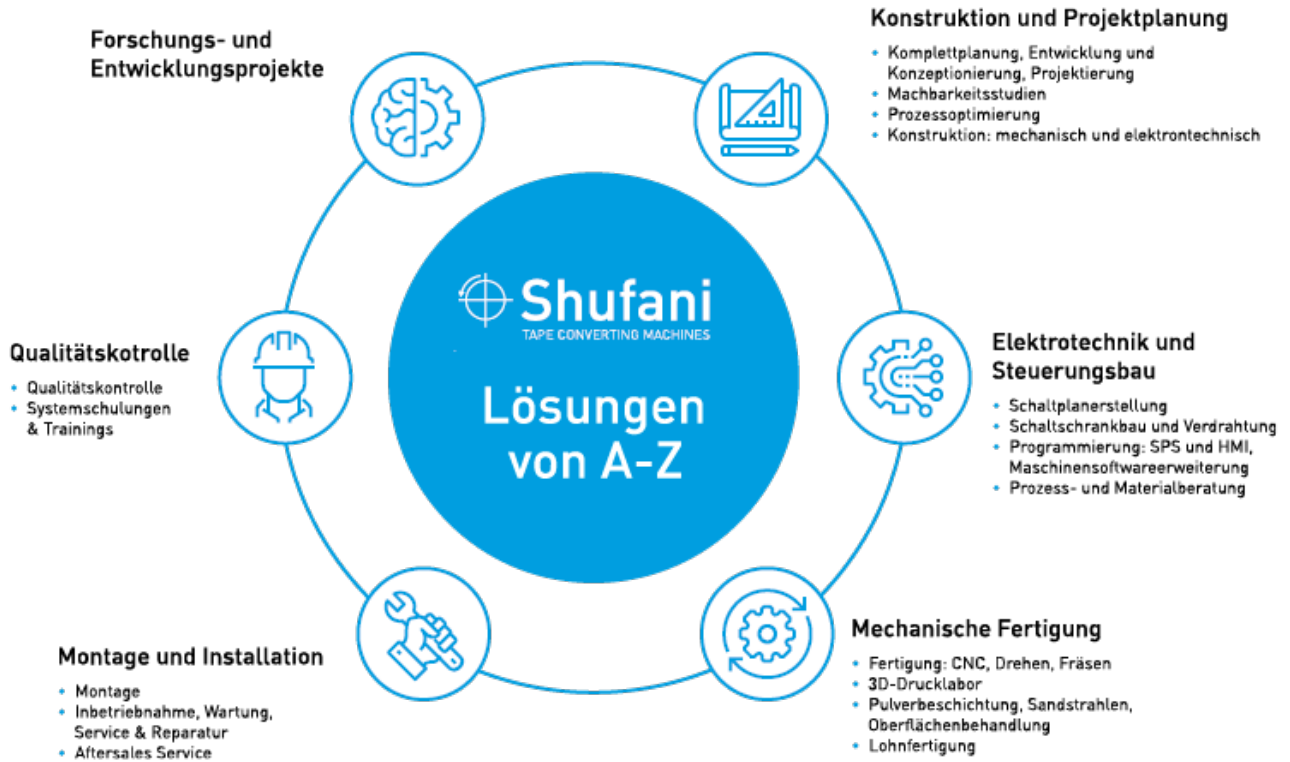
## Wir bilden die Schnittstelle zwischen Hersteller, Converter und Endkunde

Verbindung zwischen Klebebandhersteller, Converter – Endkunde:

Wir sind gern der verlängerte Arm für Converter bzw. Klebebandhersteller und bieten mit Ihnen gemeinsam A-Z Lösungen für Endkunden (OEMs, T1, T2, T3) zum Verarbeiten und Applizieren unterschiedlicher Materialien an.



## Unsere Kompetenzen



**Wir sind sehr praxisorientiert und denken immer im Sinne unserer Kunden.**

Deshalb bauen wir unsere Anlagen grundsätzlich modular und erweiterbar.

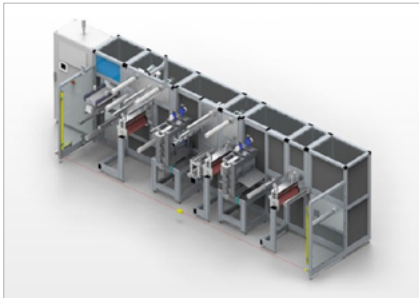


## Sondermaschinenbau für die Klebebandbranche

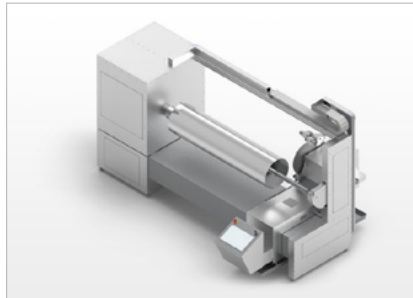
Alles was Sie zum Verarbeiten und Anbringen von Klebeband und ähnlichen Materialien wie Folien, Schäume und Textilien brauchen. Maßgeschneiderte Automatisierungslösungen.

### Tape Converting Machines

Unsere Anlagen und Vorrichtungen helfen Ihnen dabei Ihr Klebeband und Folien auf die passende Länge, Breite und Form zu bringen. Wir haben die passende Lösung für Sie, um so genau und effizient wie möglich zu Produzieren und prozesssichere, wiederholbare Ergebnisse nach Ihren Bedürfnissen zu liefern und diese nach Bedarf zu überwachen.



Modulare Rotationsstanzen



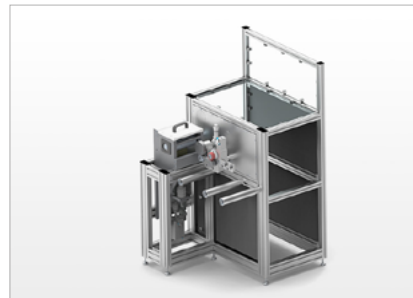
Abstechmaschinen V 30 / V 31  
Schneidmaschinen, Rollenschneider:



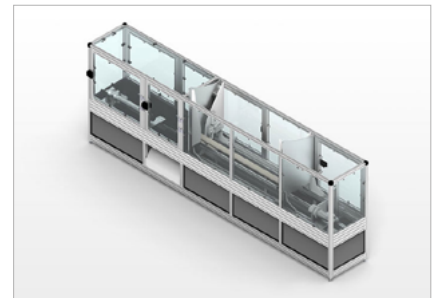
Umwickler und Umrollschneider



Umrollschneider mit Wendescheiben



Schneid- und Schweißlösungen:  
mit Laser oder Ultraschall



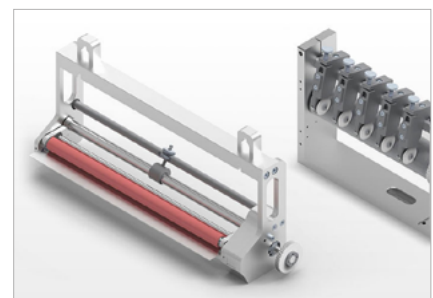
Kernabstecher / Hülsenschneider



Ablängautomaten



Messstische und Messsysteme zur  
Qualitätskontrolle



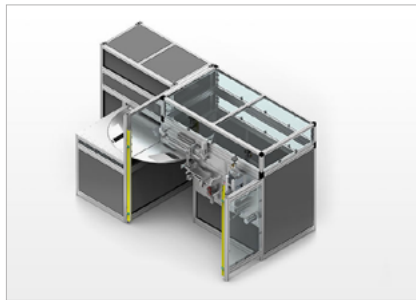
Zubehör

## Applizieren – Manuell / Halbautomatisch / Vollautomatisch

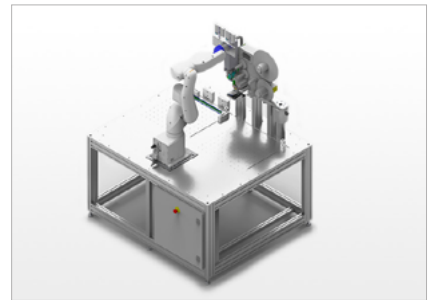
Sie wollen Ihre Stanzteile oder Schutzfolien an Bauteilen oder Baugruppen anbringen? Wir haben die passende Lösung für Sie, je nach Stückzahlen manuell, halbautomatisch oder vollautomatisch. Blasen- und Faltenfrei, komplexe Geometrien – kein Problem, wir finden gemeinsam mit Ihnen die passende Vorrichtung.



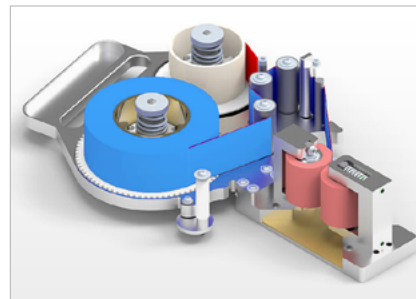
Manuell:



Halbautomatisch:



Vollautomatisch:

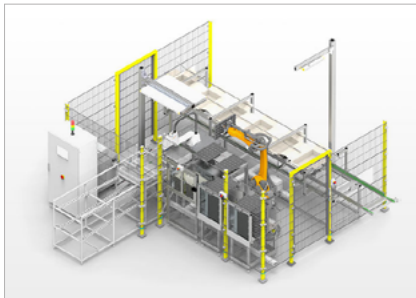


Handapplikator



Verbindung zwischen Klebebandhersteller – Converter – Endkunde:

## Automatisierungstechnik und Sonderlösungen



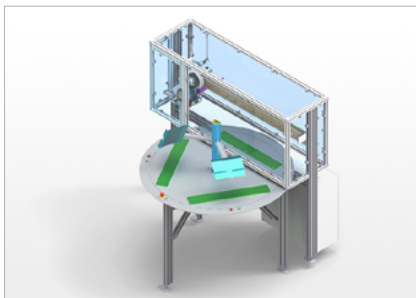
Automatisierungslösungen



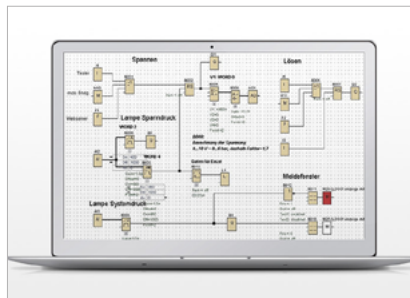
Mobile- oder Tisch-Ablängeautomaten für unterschiedliche Materialien



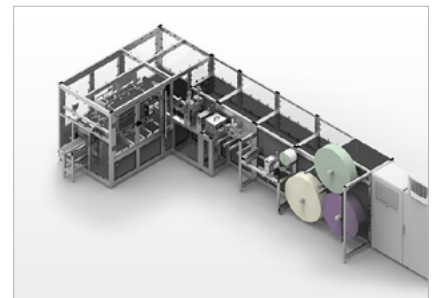
Messtische und Messsysteme zur Qualitätskontrolle



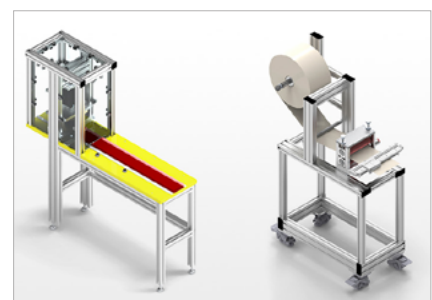
Rundtaktische



Software Modulbausteine



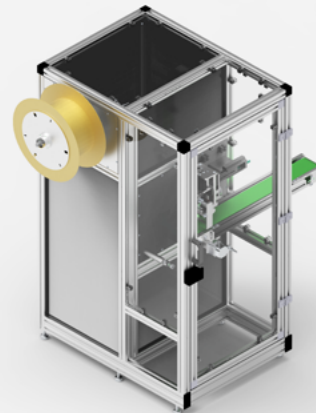
Maskenmaschinen und Sonderlösungen



Hubstanze für Schäume und Rollenschneider

Wir sind sehr praxisorientiert und denken immer im Sinne unserer Kunden. Deshalb bauen wir unsere Anlagen grundsätzlich modular und erweiterbar.

- ✓ Flexibel
- ✓ Präzise
- ✓ Individuell



## ABLÄNGAUTOMAT FÜR SCHÄUME

Unser Ablängautomat für Schäume ist die ideale Lösung für präzises Ablängen von einseitig oder beidseitig klebenden Schaumstoffen. Entwickelt, um vielfältigen Anforderungen gerecht zu werden,

ermöglicht der Automat schnelles und unkompliziertes Ablängen von Schaumstoffstreifen von der Kreuzspule mit herausragender Präzision.

### Materialvielfalt:

Speziell für Schäume konzipiert:

- Anpassung an einseitig oder beidseitig klebende Schaumstoffe.
- Präzises Ablängen von der Rolle: Exakte Schnitte für gleichbleibend hohe Produktqualität.
- Auch für andere Materialien wie Klebeband einsetzbar.

### Vielseitige Anwendung:

- Ablängen von der Kreuzspule oder Tellerrolle: Effizientes Abwickeln und präzises Ablängen von Schaumstreifen von der Spule.
- Anfasslasche erstellen: Optional kann der Ablängautomat eine Anfasslasche für einfachere Handhabung der geschnittenen Schaumstreifen erstellen.

### Benutzerfreundlichkeit:

- Einfache Bedienung: Intuitive Benutzeroberfläche für unkomplizierte Handhabung.

- Schnelles Einrichten: Minimierung von Ausfallzeiten durch schnelles und effizientes Rüsten.
- Kompakte Bauweise mit integriertem Transportband zur kontinuierlichen Produktion.

### Hochpräzise Schnittoptimierung:

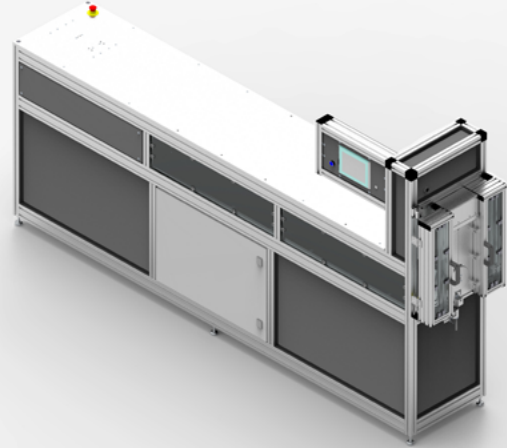
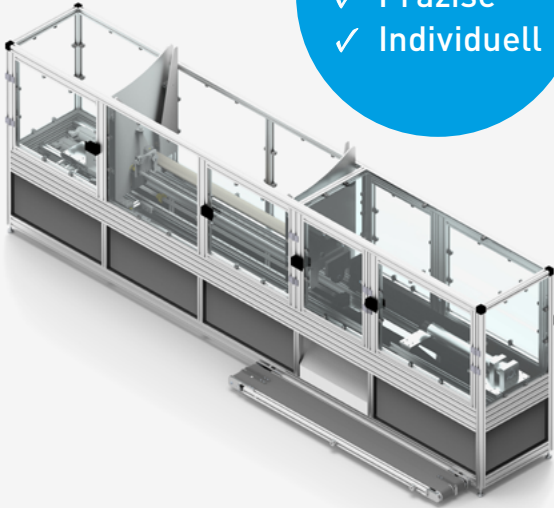
- Schnittoptimierungslösung: Effiziente Materialnutzung und Verschnittminimierung.

**Der Ablängautomat ermöglicht hochpräzise und effiziente Ablängprozesse für Schaumstoffanwendungen. Investieren Sie in Qualität und Produktivität mit unserem speziell konzipierten Ablängautomaten für konsistente Endproduktqualität. 100 % made in Germany. Ob für Dichtungen, Verbindungsschäume, Dämpfung, Isolierung oder Ausgleich von Unebenheiten – der Ablängautomat bietet eine kosteneffiziente Lösung für nahezu autarkes Arbeiten zur Erstellung beliebiger Längen mit oder ohne Anfasslasche.**

Noch mehr Informationen, technische Daten und ein Angebot erhalten Sie gerne auf Anfrage.  
Kontaktieren Sie uns! [order@shufani.de](mailto:order@shufani.de) bzw. 033398 / 25 40 10



- ✓ Flexibel
- ✓ Präzise
- ✓ Individuell



## KERNABSTECHER / HÜSENSCHNEIDER

Unser Kernabstecher bietet präzise, schnelle Schnittoptimierung in zwei Varianten: halb-automatisch und vollautomatisch, beide 100% made in Germany.

### Halbautomatische Variante:

- Einfache Bedienung: Benutzerfreundlich, intuitive Bedienung, minimale Schulung.
- Präzise Schnitte: Fortschrittliche Technologie für konsistente Schnittergebnisse.
- Platzsparend: Kompaktes Design für effiziente Raumnutzung.

### Vollautomatische Variante:

- Automatisierte Abläufe: Individuell einstellbare Programme für maximale Effizienz.
- Schnittoptimierungslösung: Software minimiert Materialverbrauch, steigert Ressourceneffizienz. Integrierte Restkernverwertung und Sortierung.
- Schnell und effektiv: Großes Magazin für bis zu 42 Standardkerne, automatische Abarbeitung nach Programm.

Mit einem Shufani Kernabstecher optimieren Sie Fertigungsprozesse für maximale Leistung und Effizienz. Vielseitig einsetzbar, bietet er zuverlässige Lösungen für verschiedene Anforderungen. Egal für welche Variante Sie sich entscheiden, präzise Schnitte, einfache Bedienung und Platzersparnis sind garantiert: kompakt, intuitiv, schnell umrüstbar, mit konsistenten Ergebnissen, nahezu autark.

- Für gängige Kerne (Pappe/Kunststoff), Größen 3" und 6" mit passenden Adaptern.
- Kernlänge bis max. 2000 mm, automatisch einstellbar, Schnittlänge min. 2 mm – max. 600 mm, flexibel erweiterbar.

Noch mehr Informationen, technische Daten und ein Angebot erhalten Sie gerne auf Anfrage.  
Kontaktieren Sie uns! [order@shufani.de](mailto:order@shufani.de) bzw. 033398 / 25 40 10



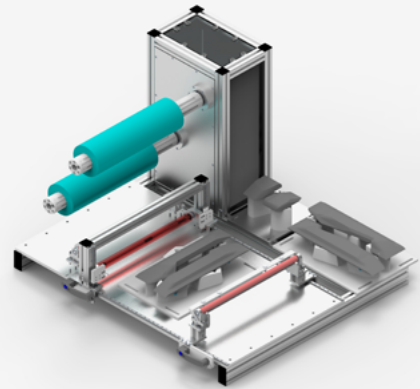
[www.shufani.de](http://www.shufani.de)



- ✓ Flexibel
- ✓ Präzise
- ✓ Individuell



 **Shufani**  
TAPE CONVERTING MACHINES



## MANUELLE APPLIZIERER

Applizierlösungen für Klebebänder und Schutzfolien –  
manuell, teilautomatisiert, vollautomatisiert.  
Wir entwickeln unsere Applizierlösungen gemeinsam  
mit Ihnen, um Klebebänder und Schutzfolien präzise  
und wiederholbar auf Bauteilen und Baugruppen  
anzubringen.

### Präzise Applikation:

- Gewährleistung präziser Platzierung von Klebebändern und Schutzfolien auf Bauteilen.
- Hohe Genauigkeit und Wiederholbarkeit für konsistente Ergebnisse.

### Einfache Handhabung:

- Benutzerfreundliches Design für einfache Bedienung und minimale Schulung.
- Optimale Ergonomie zur Effizienzsteigerung bei manuellen Anwendungen.

### Teilautomatisierungsoptionen:

- Flexibel von manuell über teilautomatisiert bis vollautomatisch, je nach Benutzeranforderungen.
- Teilautomatisierung ermöglicht flexible Anpassung des Applikationsprozesses.

### Anpassbarkeit an verschiedene Materialien:

- Entwickelt für die Anbringung von Klebebändern und Schutzfolien mit unterschiedlichen Eigenschaften auf Bauteilen.

- Anpassung an verschiedene Materialdicken und -typen, einschließlich Bauteilen, Baugruppen, Werkstücken und Stanzteilen.

### Schneller Materialwechsel:

- Effizientes Wechseln zwischen verschiedenen Klebebändern oder Schutzfolien für flexible Produktion. Geeignet sowohl für Rollenware als auch Einzelstanzteile.
- Minimierung von Ausfallzeiten für kontinuierliche Arbeitsabwicklung.

**Unsere Applizierlösungen sind ideal für Unternehmen, die eine zuverlässige und flexible Lösung für die präzise Applikation von Klebebändern und Schutzfolien auf Bauteilen suchen.**

**Investieren Sie in unsere innovative Vorrichtung, um Produktionsprozesse zu optimieren, Wiederholbarkeit zu garantieren und herausragende Endproduktqualität zu erreichen.**

Noch mehr Informationen, technische Daten und ein Angebot erhalten Sie gerne auf Anfrage.  
Kontaktieren Sie uns! [order@shufani.de](mailto:order@shufani.de) bzw. 033398 / 25 40 10

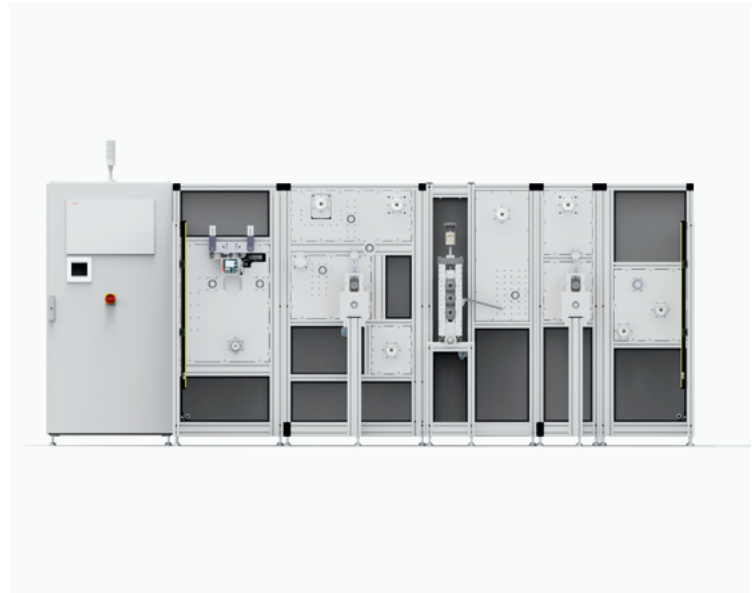


- ✓ Flexibel
- ✓ Präzise
- ✓ Individuell



# Shufani

TAPE CONVERTING MACHINES



## MODULARE ROTATIONSTANZE 250

### Konfigurationsmerkmale

- ✓ 5 Module plus Schaltschrank
- ✓ Geregelte Bremsen
- ✓ Bahnkantensteuerung
- ✓ Spleißtisch mit pneumatischer Klemmung
- ✓ Servoangetriebene Achsen
- ✓ pneumatische 3" – Expansionswellen (teilweise elektrisch axial verstellbar)
- ✓ Sonderkaschierstationen: 160 mm Kaschierwalzendurchmesser, offenes Design
- ✓ Werkzeugdurchmesser bis 160 mm
- ✓ Bahnbreite: 250 mm
- ✓ axial verstellbares Stanzaggregat
- ✓ 21" Touchpanel
- ✓ Fernbedienung

Noch mehr Informationen, technische Daten und ein Angebot erhalten Sie gerne auf Anfrage.  
Kontaktieren Sie uns! [order@shufani.de](mailto:order@shufani.de) bzw. 033398 / 25 40 10



- ✓ Flexibel
- ✓ Präzise
- ✓ Individuell



## KREUZSPULANLAGE MIT ULTRASCHALL / UMROLLSCHNEIDE- MASCHINE

Unsere moderne Umrollschneidemaschine mit Kreuzspulenwickler bietet eine vielseitige Lösung für präzises Umwickeln und Schneiden verschiedener Materialien. Die Integration automatischer

Spleißprozesse und fortschrittlicher Ultraschallschneidtechnik ermöglicht eine effiziente und qualitativ hochwertige Produktion von anspruchsvollen Materialien.

### Materialvielfalt:

- Anpassung an verschiedene Materialien wie Textilien, Schäume, Klebebänder, Filze und Vliesstoffe.
- Flexibilität und vielfältige Optimierungsmöglichkeiten in der Anwendung für unterschiedliche Materialanforderungen.

### Automatischer Spleißprozess:

- Integrierter automatischer Spleißprozess für nahtlosen Materialwechsel und minimale Ausfallzeiten.
- Kontinuierlicher Produktionsfluss ohne Unterbrechungen.

### Schneidtechnik:

- Präzise Schnitte durch modernste Ultraschallschneidtechnik. Anpassung der Schneidtechnik an spezifische Anforderungen und Materialien.
- Anpassbare Schneidtechniken: Möglichkeit zur Integration verschiedener Schneidtechniken

(Scheren-, Quetsch-, Klingenschnitt).

### Modularer Aufbau und Erweiterbarkeit:

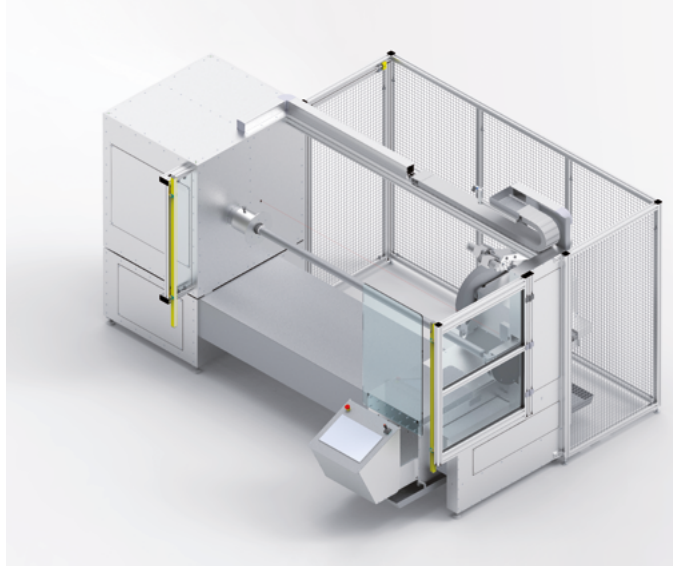
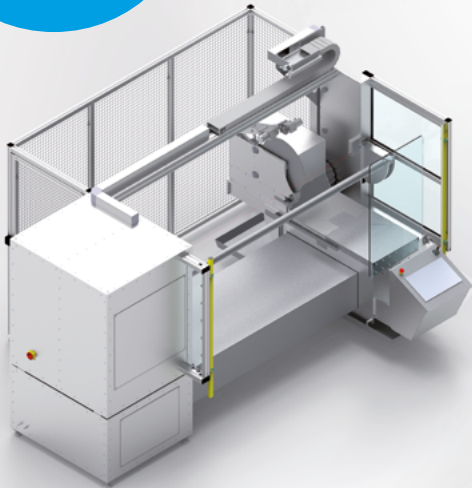
- Modulare Struktur ermöglicht Erweiterungen nach Bedarf.
- Flexibilität für zukünftige Anpassungen an sich wandelnde Produktionsanforderungen.

**Die Umrollschneidemaschine mit Kreuzspulenwickler ist die umfassende Lösung für Unternehmen, die eine effiziente, präzise und flexible Produktionsanlage suchen, die kontinuierlich fertigt. Investieren Sie in eine Shufani Maschine, um Fertigungsprozesse zu optimieren und qualitativ hochwertige Endprodukte sicherzustellen. Die Anlage eignet sich besonders gut für die Produktion größerer Materialmengen durch die Verwendung von Kreuzspulen. 100% made in Germany.**

Noch mehr Informationen, technische Daten und ein Angebot erhalten Sie gerne auf Anfrage.  
Kontaktieren Sie uns! [order@shufani.de](mailto:order@shufani.de) bzw. 033398 / 25 40 10



- ✓ Flexibel
- ✓ Präzise
- ✓ Individuell



## UNSERE NEUESTE GENERATION DER ABSTECHEMASCHINE: V30.2G

### Konfiguration des Sondermodells

- Abstechmaschine mit einer 3 Zoll-Welle
- Arbeitsbreite 1650 mm
- Ein Kreismesser (einseitig geschliffen Ø 420 mm)
- Schneidwinkel +/- 7°
- Touchpanel
- Gratis dazu: Separatorfunktion (automatisches Trennen der geschnittenen Rollen)
- Gratis dazu: Nullpunktfunktion (automatisches Finden des Rollenanfangs)

### Besonderheiten unserer Maschine

- Es dauert keine 3 Minuten vom Einschalten der Maschine bis zum ersten Schnitt
- Die Maschine vermisst das Messer und justiert sich automatisch
- Der Messerwechsel erfolgt ohne Werkzeug, nur durch Knopfdruck
- Wechseln der Wellen in weniger als 10 Minuten
- Hervorragende Schneidperformance mit jederzeit reproduzierbarer Schneidqualität
- Alle Schneid-, Material- und Messerdaten können eingegeben und automatisch in der maschineneigenen Datenbank hinterlegt werden. Sie sind jederzeit abrufbar und angelegte Aufträge sind schnell erneut produzierbar.

Noch mehr Informationen, technische Daten und ein Angebot erhalten Sie gerne auf Anfrage.  
Kontaktieren Sie uns! [order@shufani.de](mailto:order@shufani.de) bzw. 033398 / 25 40 10

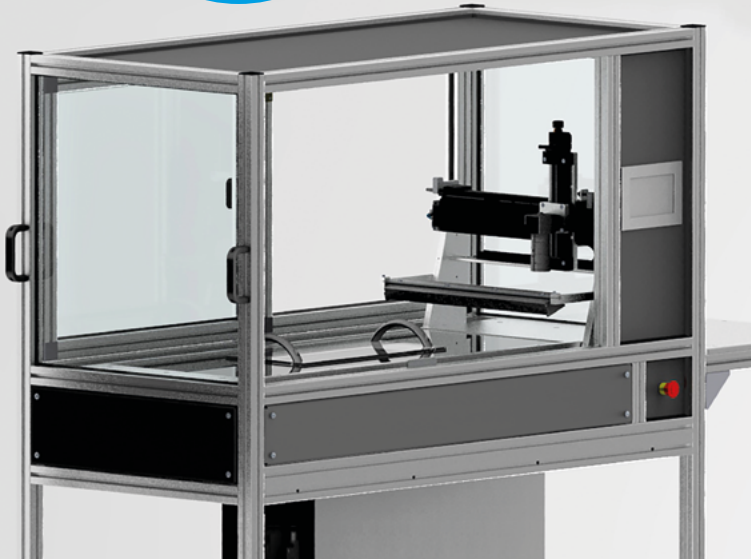


- ✓ Flexibel
- ✓ Präzise
- ✓ Individuell



# Shufani

TAPE CONVERTING MACHINES



## INNOVATIVES BERÜHRUNGSLOSES, OPTISCHES MESSSYSTEM ZUR QUALITÄTSKONTROLLE Z.B. VON STANZTEILEN

### Konfigurationsmerkmale:

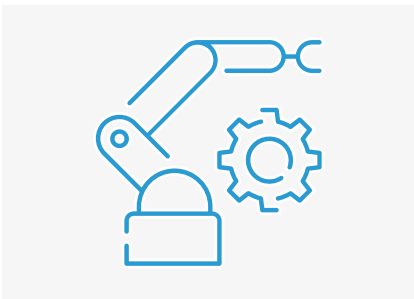
- ✓ Standard Messbereich 1000 mm x 400 mm
- ✓ größere Messbereiche möglich
- ✓ Industrie Touchpanel
- ✓ Geschlossener Messraum mit abgedunkelten Scheiben
- ✓ 24" Monitor sowie zusätzliche Bedienelemente
- ✓ elektrisch angetriebene Linearachse X-Achse mit induktivem Maßsystem für höchste Präzision
- ✓ elektrisch oder pneumatisch angetriebene Linearachse Y-Achse (400 mm)
- ✓ manuell verstellbare Z-Achse
- ✓ Umfangreiches optisches Messsystem (Zeilenkamera) der Fa. Keyence

Noch mehr Informationen, technische Daten und ein Angebot erhalten Sie gerne auf Anfrage.  
Kontaktieren Sie uns! [order@shufani.de](mailto:order@shufani.de) bzw. 033398 / 25 40 10

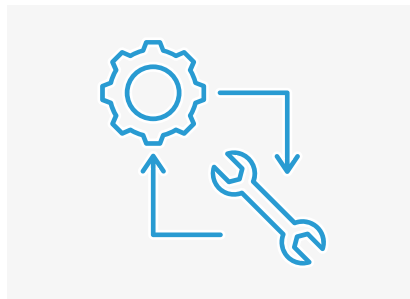


## Service & Dienstleistungen

Bei uns steht der Dialog mit dem Kunden an erster Stelle. Wir stehen Ihnen jederzeit mit unserem freundlichen Service zur Verfügung. Uns ist es ein besonderes Anliegen nicht nur die Wünsche unserer Kunden zu erfüllen, sondern auch beratend zur Seite zu stehen. Unsere modulare Herangehensweise ermöglicht problemlose Anlagenerweiterungen und Erneuerungen, um stets am Puls der Zeit zu bleiben und flexibel auf neue Entwicklungen am Markt reagieren zu können. Wir versuchen Lösungen zu ermöglichen, die vielseitig einsetzbar und langfristig orientiert sind, denn die Aufträge von heute sind nicht unbedingt die Aufträge von morgen. Deshalb sorgen wir dafür, dass Sie möglichst lange und zuverlässig mit unseren Maschinen arbeiten können.



Prototypentwicklung und FuE



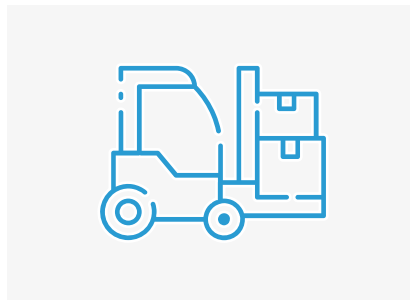
Umbau / Erweiterung



Lohnfertigung CNC  
Metallverarbeitung und 3D Druck



Retrofit



Maschinenumzug



Wartung, Service und  
Instandhaltung



Inbetriebnahme und Aftersales  
Service für internationale Kunden



Maschinensoftware: Entwicklung,  
Erweiterung & Synchronisierung

## Enimac – unser neuer Partner



Seit Oktober 2023 sind wir stolz darauf, der offizielle und exklusive Vertriebspartner für Enimac und deren Produkte sowie der After-Sales-Service in der DACH-Region zu sein. Außerdem freuen wir uns, als Sondermaschinenbauer gemeinsam mit Enimac integrierte Lösungen anzubieten.

ENIMAC ist ein weltweit führendes Unternehmen, das sich auf die Entwicklung und Herstellung von Klebebandauftragsmaschinen spezialisiert hat. Gegründet im Jahr 2013 und mit Hauptsitz in Cornaredo bei Mailand, Italien, entwickelt, fertigt und vertreibt Enimac:

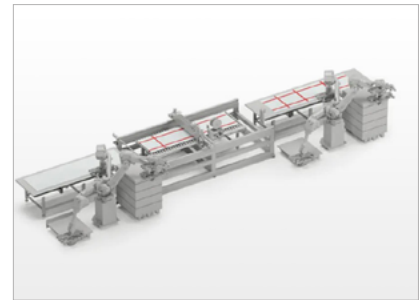
- Maschinen für die Anbringung von ein- und doppelseitigem Klebeband
- Einseitige und doppelseitige Klebebandapplikatoren für die industrielle Integration
- Maßgeschneiderte industrielle Systeme für ein- und doppelseitige Klebebandapplikation



Eigenständige Maschinen



Applikatoren für die Systemintegration



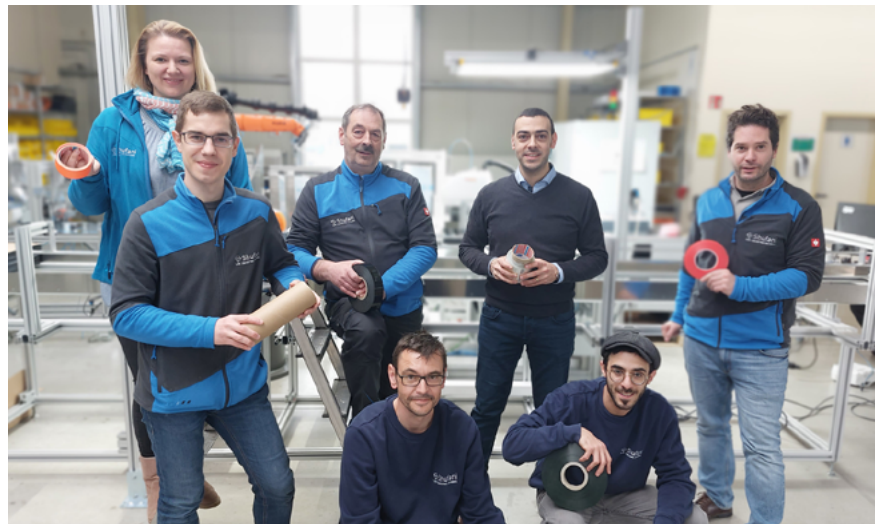
Kundenspezifische Lösungen

## Wir stehen für Qualität, Verlässlichkeit und Nachhaltigkeit



25 Jahre Erfahrung im Sondermaschinenbau mit dem Fokus auf die industrielle Klebebandbranche und Automatisierungslösungen mit Pick-and-Place- und Robotersystemen. Vielseitige Kompetenz und eine sehr hohe Fertigungstiefe ermöglichen kundenspezifische Komplettlösungen von A-Z.

Als innovatives, inhabergeführtes Unternehmen mit einem Team von 20 Köpfen arbeiten wir flexibel und eng abgestimmt zusammen, um unseren Kunden und Partnern den besten Service liefern zu können. Wir planen, entwickeln, produzieren und programmieren unsere Anlagen inklusive gesamter Elektrotechnik bei uns in-house. Darüber hinaus verfügen wir neben der hauseigenen Fertigung über ein großes Portfolio an unterschiedlichen Dienstleistungen.



**Dr. Shufani GmbH & Co.KG**  
**Tape Converting Machines**

Akazienstr. 7  
16356 Werneuchen OT Seefeld  
Telefon: +49 (0)33398 25 40 10

[www.shufani.de](http://www.shufani.de)

**Info**  
[info@shufani.de](mailto:info@shufani.de)

**Service & Wartung**  
[service@shufani.de](mailto:service@shufani.de)

**Bestellungen**  
[order@shufani.de](mailto:order@shufani.de)

